

**A KÖTELEZŐ TÁRGYAK FELVÉTELI KÖVETELMÉNYEI ELŐADÓ-MŰVÉSZET ALAPSZAKON  
HANGSZERES ÉS ÉNEK SZAKIRÁNYOKON**

**Szolfézs-zeneelmélet:**

**Írásbeli vizsga szolfézsból**

Lejegyzés diktálás után:

- tíz hangköz megadott alsó hangokra
- hármashangzatok azonosbasszushangokra
- kétszólamú barokkimitáció

**Szóbeli vizsga szolfézsból**

- lapról éneklés (18. vagy 19. századi vokális zenemű részlete J. S. Bach kantátaszólamainak nehézségi szintjén)
- zenei alapismeretek alkalmazása a gyakorlatban (dúr és moll hangnemek, modális sorok stb.)

**Írásbeli vizsga zeneelméletből**

- J. S. Bach korálrészlet szélső szólamainak lejegyzése, a részlet tonális és harmóniai értelmezése
- egy klasszikus harmóniasor kidolgozása írásban
- egy bécsi klasszikus tétel formai, hangnemi elemzése

**Szóbeli vizsga zeneelméletből**

- tipikus 18. századi harmóniai fordulatok zongorázása és/vagy hallás utáni felismerése

**Zongora (kivéve zongora szakra jelentkezők)**

Négy különböző stílusú – a felvételiző korábbi zongora tanulmányi szintjének megfelelő nehézségű – mű előadása kotta nélkül. (Bach, klasszikus szonátaformájú tétel, romantikus, valamint 20-21. századi szerző darabja).

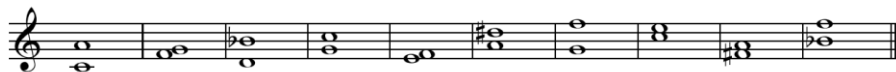
## PÉLDÁK

### Szolfézs-zeneelmélet:

#### Írásbeli vizsga szolfézsból

Lejegyzés diktálás után:

- tíz hangköz megadott alsó hangokra



- hármashangzatok azonos basszushangokra



- kétszólamú barokk imitáció



### Szóbeli vizsga szolfézsból

- lapról éneklés (18. vagy 19. századi vokális zenemű részlete J. S. Bach kantátaszólamainak nehézségi szintjén)

J. S. Bach: *Der Geist hilft*, Alt, 151-162

Musical notation for a vocal exercise by J. S. Bach. The notation is in treble clef with a key signature of one flat (Bb) and a common time signature (C). The lyrics are: "Der a - - ber die Her - zen for - schet, der weiß, was des Gei - stes Sinn sei, der weiß, was des Gei - - stes Sinn sei,". The exercise includes a trill (tr) on the word "Sinn".

- zenei alapismeretek alkalmazása a gyakorlatban (dúr és moll hangnemek, modális sorok stb.)

## Írásbeli vizsga zeneelméletből

- J. S. Bach korálrészlet szélső szólamainak lejegyzése, a részlet tonális és harmóniai értelmezése

**26. Auf meinen lieben Gott** (Cont. 89. Was soll ich aus dir machen, Ephraim? B.A.201,191) J. H. Schein 1627



1. Wo soll ich flie-hen hin, weil ich be-schwe-ret bin, mit vie-len, gro-ssen Sün-den? Wo kann ich Ret-tung fin-den?  
7. Mir man-gelt zwar sehr viel, doch, was ich ha-ben will, ist Al-les, mir zu gu-te, er-langt mit dei-nem Blu-te,

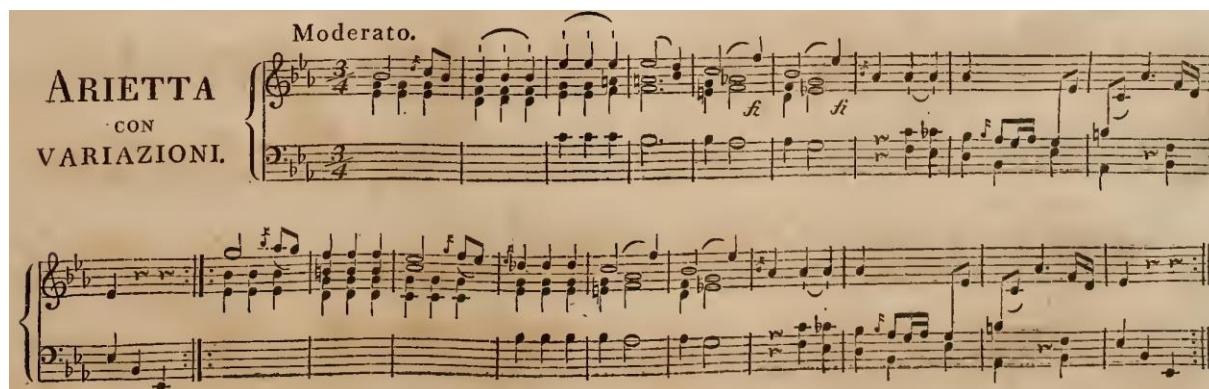
- egy klasszikus harmóniasor kidolgozása írásban



- egy bécsi klasszikus tétel formai, hangnemi elemzése

**ARIETTA**  
CON  
VARIAZIONI.

Moderato.



## Szóbeli vizsga zeneelméletből

- tipikus 18. századi harmóniai fordulatok zongorázása és/vagy hallás utáni felismerése

