

ZK_Munkatársi elégedettség

Válaszadók száma = 54



Felmérés eredmények

Jelmagyarázat

Kérdésszöveg



1. Általános kérdések

Kedves Oktatók/Munkatársak!

Szeretnénk megismerni a Zeneművészeti Karon dolgozó oktatók és munkatársak véleményét, elégedettségét, észrevételeit, javaslatait, a kari légkör és a kar által biztosított feltételek tekintetében.

Kérjük, töltsse ki a kérdőívet, hogy az intézmény vezetői pontos képet kapjanak a vizsgált területek helyzetéről és a fejlesztendő területekről.

A kérdőív kitöltése kb. 6 percet vesz igénybe.

Előre is köszönjük a kitöltését!

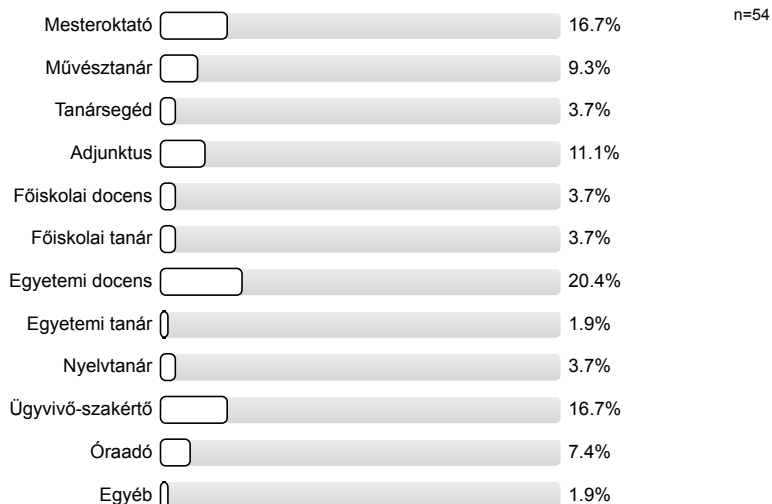
1.1) Kérjük, jelölje a következőt:

A Zeneművészeti Kar oktatója	<input type="checkbox"/>	81.5%	n=54
A Zeneművészeti Kar munkatársa	<input type="checkbox"/>	18.5%	

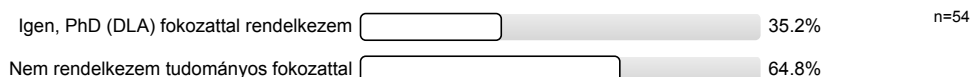
1.2) Melyik tanszékhez tartozik?

Billentyűs Tanszék	<input type="checkbox"/>	11.1%	n=54
Fafúvós Tanszék	<input type="checkbox"/>	14.8%	
Magánének Tanszék	<input type="checkbox"/>	9.3%	
Rézfúvós- és Ütőhangszer Tanszék	<input type="checkbox"/>	18.5%	
Szolfézs-Zeneelmélet, Karvezetés Tanszék	<input type="checkbox"/>	9.3%	
Vonós Tanszék	<input type="checkbox"/>	7.4%	
Kamarazene Kabinet	<input type="checkbox"/>	1.9%	
Tanszékhez nem rendelt oktató	<input type="checkbox"/>	13%	
A Zeneművészeti Kar munkatársa	<input type="checkbox"/>	14.8%	

1.3) Mi az Ön beosztása?



1.4) Rendelkezik-e tudományos fokozattal?



1.5) Válaszadó neme:

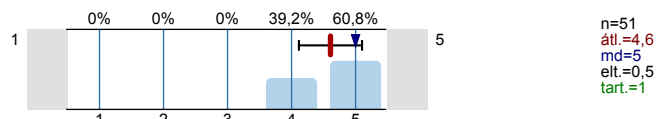


2. Témakörök szerint csoportosított kérdések

Karral kapcsolatos elégedettség

(1=egyáltalán nem elégedett, 2=nem elégedett, 3=közepesen elégedett, 4= többnyire elégedett, 5=teljes mértékben elégedett, X=nincs véleménye/nem tudja)

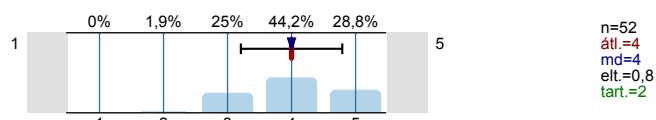
2.1) Kérjük mérlegelje, hogy mennyire elégedett Ön összességében a Zeneművészeti Karral? (X-5-ig skálán jelölve)



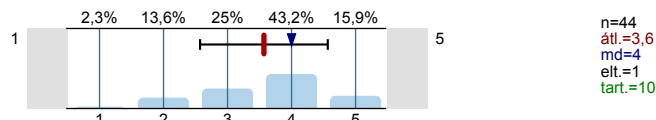
Oktatással kapcsolatos elégedettség

Kérjük mérlegelje, hogy mennyire elégedett Ön....(X-5-ig skálán jelölve)

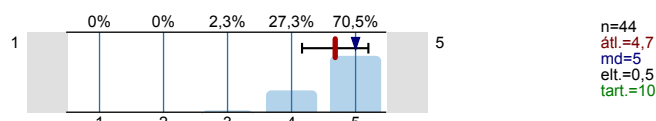
2.2) Összességében az oktatási infrastruktúrával?



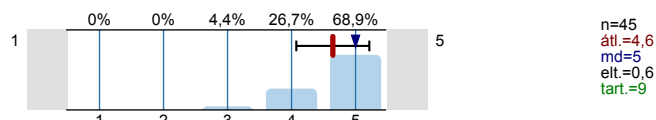
2.3) Összességében a hangszeres infrastruktúrával?



2.4) a gyakorlati tanításba bevont kollégák szakmai felkészültségével?



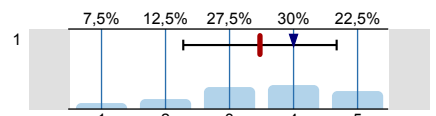
2.5) Összességében a gyakorlati tanítás szakmai színvonalával?



Tanulást (oktatást) segítő körülményekkel kapcsolatos elégedettség
Kérjük mérlegelje, hogy mennyire elégedett Ön....(X-5-ig skálán jelölve)

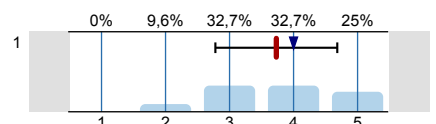
2.6)	a hangszeres ellátottsággal, minőséggel? (kölsönözhető iskolai hangszeres mennyisége, minősége)		n=37 átl.=3,4 md=3 elt.=1 tart.=17
2.7)	a zongorák állapotának megőrzése érdekében a megfelelő páratartalom biztosítása a hagyományos, radiátoron elhelyezett párologtatók állapotával, rendeltetésszerű		n=40 átl.=3,4 md=3 elt.=1 tart.=14
2.8)	a zongorák állapotának megőrzése érdekében a megfelelő páratartalom biztosítása az elektromos párologtatók mennyiségével, megfelelőségével?		n=34 átl.=3,5 md=3 elt.=1 tart.=19
2.9)	a zongorák felhangolásával, hangzási tisztaságával?		n=46 átl.=3,2 md=3 elt.=1 tart.=8
2.10)	a gyakorlási lehetőségekkel? (szabad teremkapacitás)		n=43 átl.=3,4 md=3 elt.=0,9 tart.=11
2.11)	a székek, zongoraszékek állapotával, minőségével? (kényelmesség, komfort)		n=44 átl.=3,4 md=3 elt.=1,1 tart.=10
2.12)	az asztalok állapotával, minőségével? (kényelmesség, komfort)		n=49 átl.=3,5 md=4 elt.=1,2 tart.=5
2.13)	a tanterem padlójának állapotával, minőségével?		n=50 átl.=3,5 md=3,5 elt.=1,2 tart.=4
2.14)	a tanterem világításának megfelelőségével?		n=50 átl.=3,9 md=4 elt.=1 tart.=3
2.15)	egyéb tantermi felszereltséggel? (fogas, hangszigetelés)		n=50 átl.=3,5 md=3 elt.=1,2 tart.=4
2.16)	a tantermi táblák típusaival, megfelelőségével, minőségével?		n=36 átl.=3,8 md=4 elt.=1 tart.=18
2.17)	az oktatást, előadást segítő kivetítő eszközök mennyiségével, minőségével? (projektorok, laptopok)		n=37 átl.=3,2 md=3 elt.=1,2 tart.=16

2.18) a kottaállványok mennyiségével, minőségével?



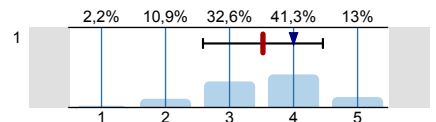
n=40
 átl.=3,5
 md=4
 elt.=1,2
 tart.=14

2.19) a mosdók állapotával, tisztaságával, minőségével?



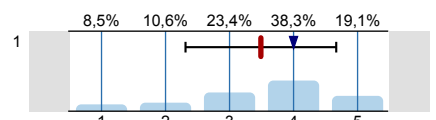
n=52
 átl.=3,7
 md=4
 elt.=1
 tart.=2

2.20) az informatikai ellátottsággal?



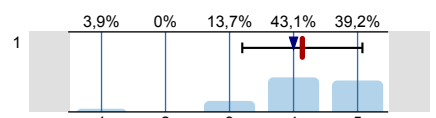
n=46
 átl.=3,5
 md=4
 elt.=0,9
 tart.=8

2.21) az internet sebességének megfelelőségével, valamint az intézményen belüli WIFI lefedettségével?



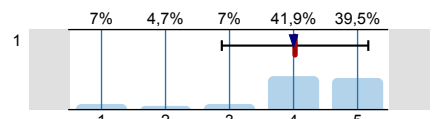
n=47
 átl.=3,5
 md=4
 elt.=1,2
 tart.=7

2.22) a NEPTUN rendszer elérhetőségével, használhatóságával? (oktatói/tanulmányi üzenetek elérése)



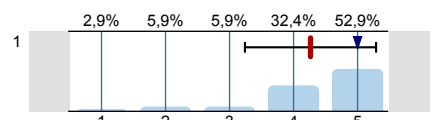
n=51
 átl.=4,1
 md=4
 elt.=0,9
 tart.=3

2.23) a tankönyv/jegyzet- és kotta ellátottsággal?



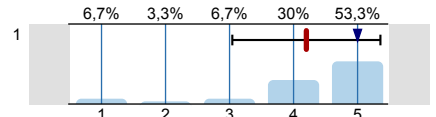
n=43
 átl.=4
 md=4
 elt.=1,1
 tart.=11

2.24) a kötelező és ajánlott irodalom elérhetőségével?



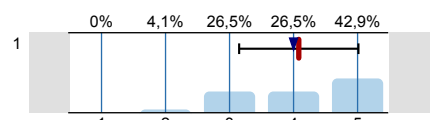
n=34
 átl.=4,3
 md=5
 elt.=1
 tart.=19

2.25) a tananyagok elektronikus elérhetőségével?



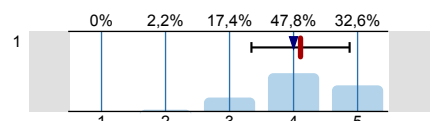
n=30
 átl.=4,2
 md=5
 elt.=1,2
 tart.=20

2.26) összességében mennyire érzi leterheltek magát? (heti óraszám, az egyetem/ esetleges munkavállalás/megélhetés érdekében)



n=49
 átl.=4,1
 md=4
 elt.=0,9
 tart.=4

2.27) összességében a tanulást segítő körülményekkel?

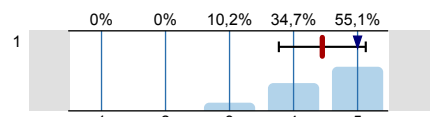


n=46
 átl.=4,1
 md=4
 elt.=0,8
 tart.=5

Szakmai, tudományos, művészi, művészeti fejlődés lehetőségével kapcsolatos elégedettség

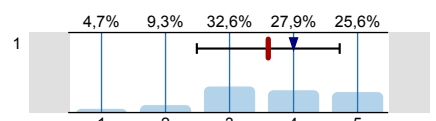
Kérjük mérlegelje, hogy mennyire elégedett Ön....(X-5-ig skálán jelölve)

2.28) a szakmai, tudományos, művészi, művészeti fejlődés lehetőségével?



n=49
 átl.=4,4
 md=5
 elt.=0,7
 tart.=5

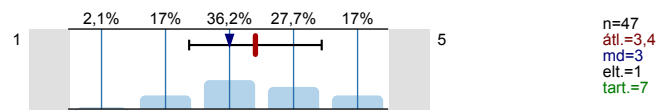
2.29) a most bevezetésre került oktatói teljesítmény-értékelési rendszerrel?



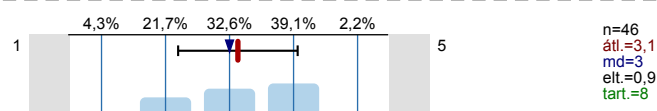
n=43
 átl.=3,6
 md=4
 elt.=1,1
 tart.=11

2.30)	a szakkollégium működésével?		n=36 átl.=4,6 md=5 elt.=0,5 tart.=17
2.31)	a kurzusok, mesterkurzusok mennyiségével, szervezésével?		n=45 átl.=4,2 md=5 elt.=0,8 tart.=9
2.32)	az intézményi hangversenyérettel?		n=52 átl.=4,8 md=5 elt.=0,4 tart.=2
Léggör			
<i>Kérjük mérlegelje, hogy mennyire elégedett Ön...(X-5-ig skálán jelölve)</i>			
2.33)	a Zeneművészeti Kar vezetésének kommunikációjával?		n=54 átl.=4,7 md=5 elt.=0,5
2.34)	a Zeneművészeti Kar vezetésének gazdálkodásával?		n=40 átl.=4,8 md=5 elt.=0,4 tart.=14
2.35)	azzal, ahogyan a Zeneművészeti Kar vezetése támogatja az oktatók művészi ambícióját?		n=47 átl.=4,7 md=5 elt.=0,5 tart.=7
2.36)	össességében a Zeneművészeti Kar vezetésével?		n=54 átl.=4,7 md=5 elt.=0,5
2.37)	az oktatókat érintő döntésekbe történő bevonás mértékével?		n=47 átl.=4,4 md=5 elt.=0,9 tart.=7
2.38)	a hallgatók és oktatók közötti együttműködéssel?		n=51 átl.=4,5 md=5 elt.=0,6 tart.=3
2.39)	az oktatók közötti kapcsolattal?		n=48 átl.=4,5 md=5 elt.=0,7 tart.=6
2.40)	közösségi élethez szükséges terekkel		n=50 átl.=3,8 md=4 elt.=1,1 tart.=3
2.41)	közösségi élethez szükséges bútorokkal (folyosói fotelek, terasz bútorzat)		n=51 átl.=3,4 md=4 elt.=1,1 tart.=3

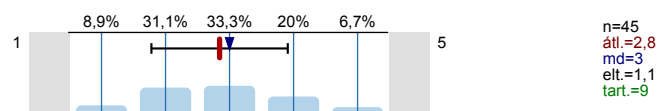
2.42) **a büfé**
kínálatával (élelmiszer, ital)



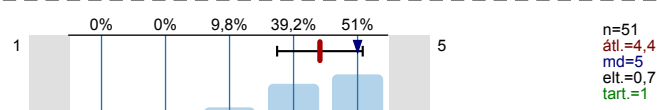
2.43) **a büfé**
ár-érték arányával



2.44) **a büfé**
bútorzatával



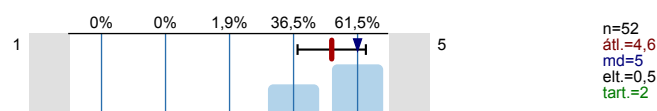
2.45) **össességében a légkörrel?**



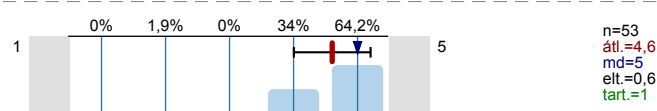
Tanulmányi ügyintézés

Kérjük mérlegelje, hogy mennyire elégedett Ön...(X-5-ig skálán jelölve)

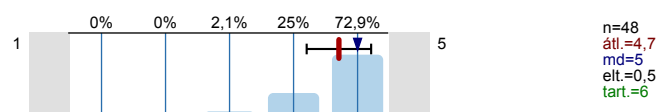
2.46) **az oktatás szervezettségével?**



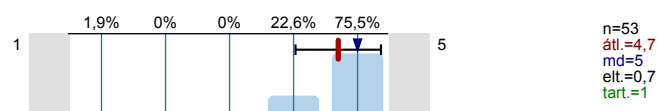
2.47) **a tájékoztatás minőségével (határidőtartás, teljeskörűség)?**



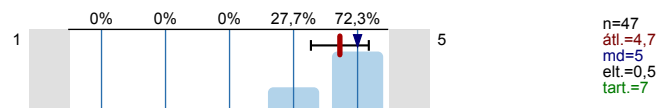
2.48) **az ügyfélfogadási idő elérhetőségével?**



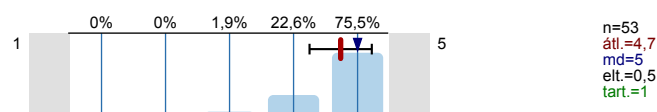
2.49) **a nyomtatott és elektronikus tájékoztatással?**



2.50) **a várakozási idővel?**



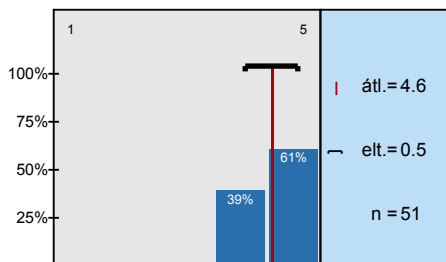
2.51) **össességében a tanulmányi ügyintézással?**



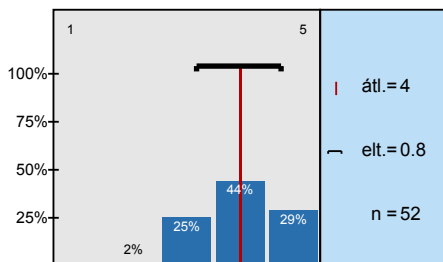
Fejlődést, változtatást igénylő területek - nyitott kérdésre adott oktatói, munkatársi válaszok

Hisztogram skálázott kérdésekhez

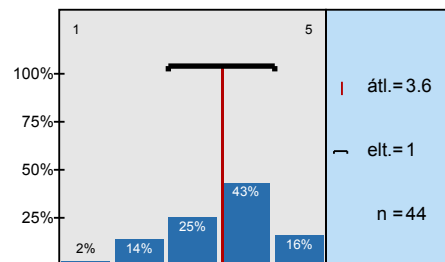
Kérjük mérlegelje, hogy mennyire elégedett Ön összességében a Zeneművészeti Karral? (X-5-ig)



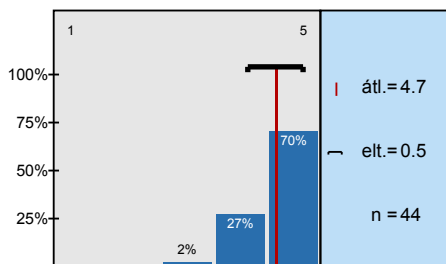
össességében az oktatási infrastruktúrával?



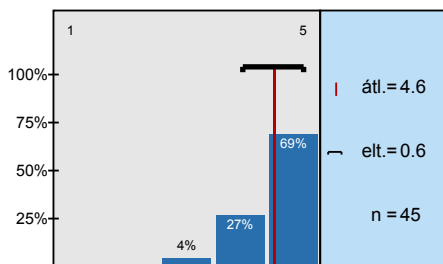
össességében a hangszeres infrastruktúrával?



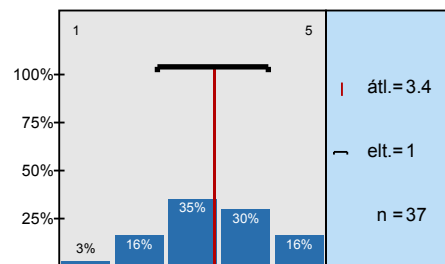
a gyakorlati tanításba bevont kollégák szakmai felkészültségével?



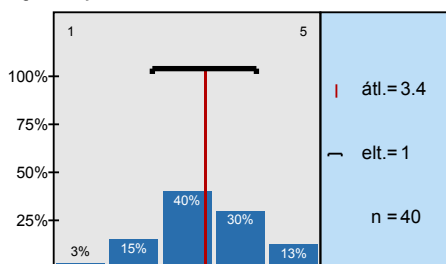
össességében a gyakorlati tanítás szakmai színvonalával?



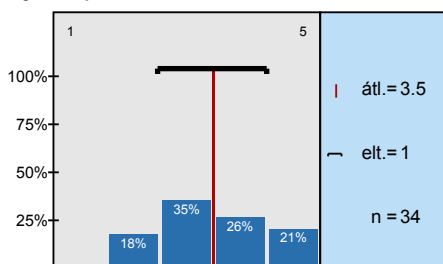
a hangszeres ellátottsággal, minőséggel? (kölcsonözhető iskolai hangszerek mennyisége,



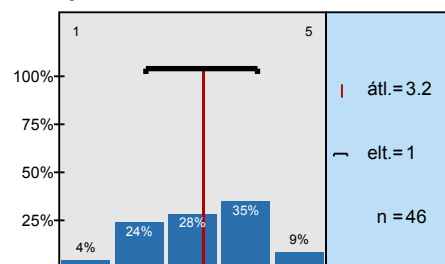
a zongorák állapotának megőrzése érdekében a megfelelő páratartalom biztosítása



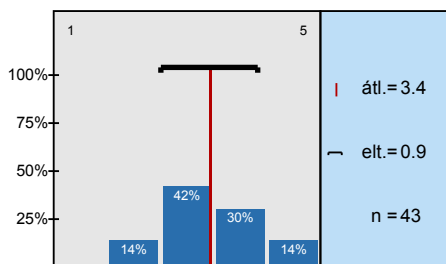
a zongorák állapotának megőrzése érdekében a megfelelő páratartalom biztosítása



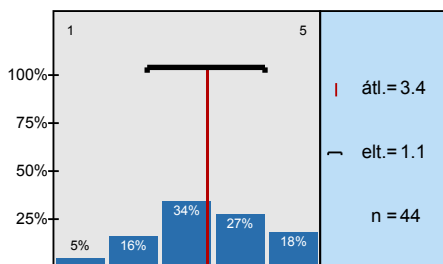
a zongorák felhangolásával, hangzási tisztaságával?



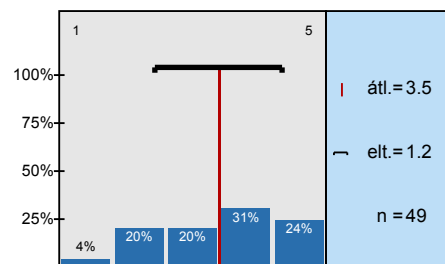
a gyakorlati lehetőségekkel? (szabad teremkapacitás)



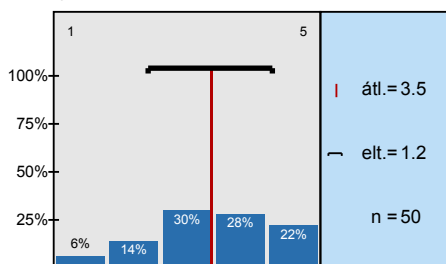
a székek, zongoraszékek állapotával, minőségével? (kényelmesség, komfort)



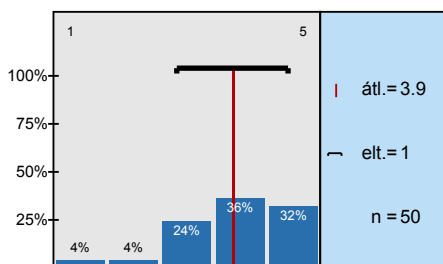
az asztalok állapotával, minőségével? (kényelmesség, komfort)



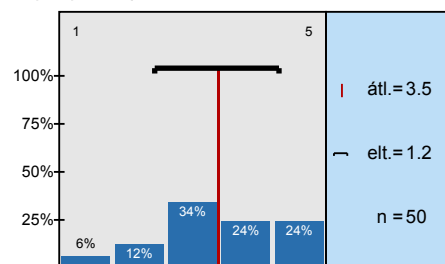
a tanterem padlózatának állapotával, minőségével?



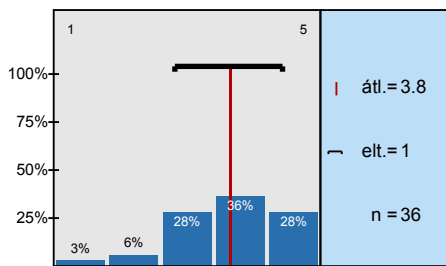
a tanterem világításának megfelelőségével?



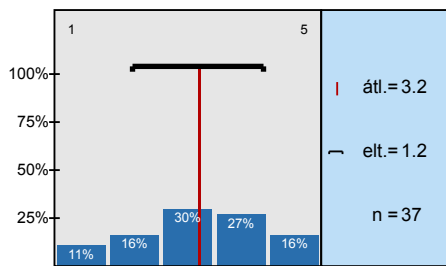
egyéb tantermi felszereltséggel? (fogas, hangszigetelés)



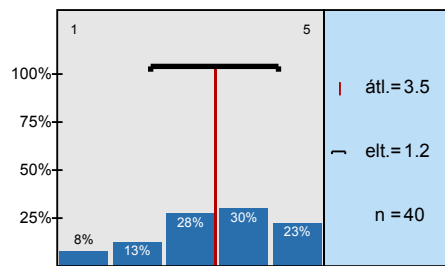
a tantermi táblák típusaival, megfelelőségével, minőségével?



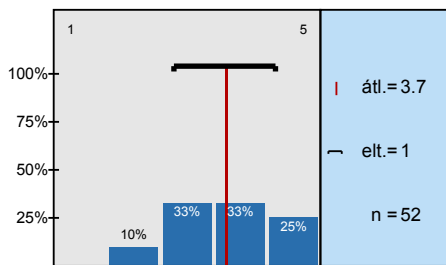
az oktatást, előadást segítő kivetítő eszközök mennyiségével, minőségével? (projektorok,



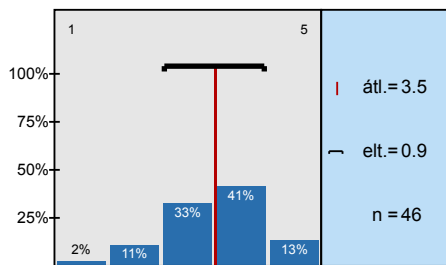
a kottaállványok mennyiségével, minőségével?



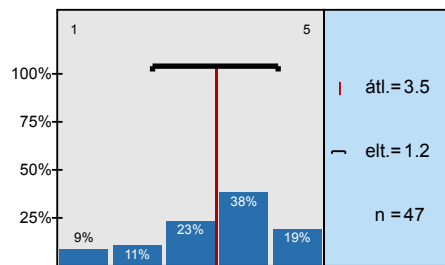
a mosdók állapotával, tisztaságával, minőségével?



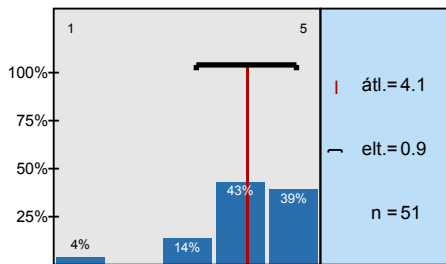
az informatikai ellátottsággal?



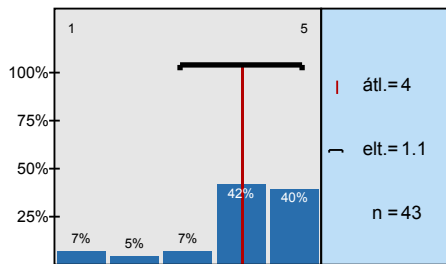
az internet sebességének megfelelőségével, valamint az intézményen belüli WIFI



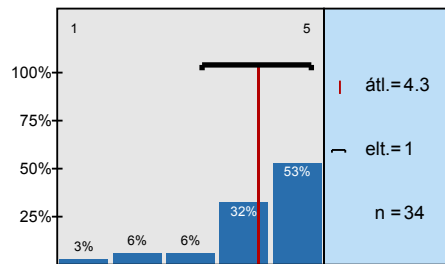
a NEPTUN rendszer elérhetőségével, használhatóságával? (oktatói/tanulmányi üzenetek



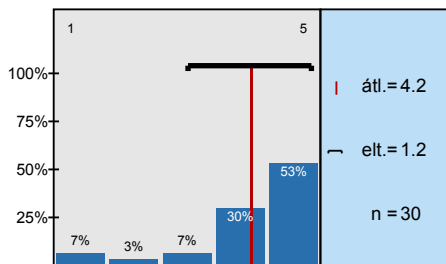
a tankönyv/jegyzet- és kotta ellátottsággal?



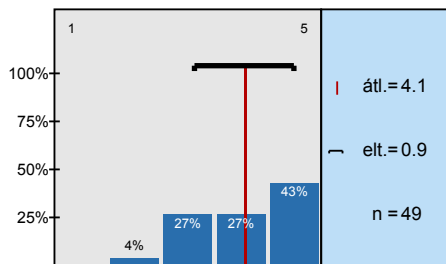
a kötelező és ajánlott irodalom elérhetőségével?



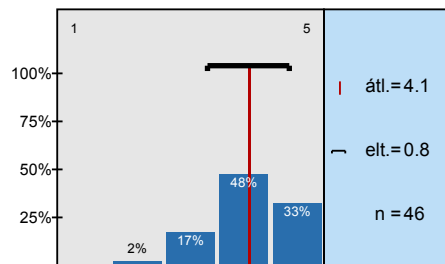
a tananyagok elektronikus elérhetőségével?



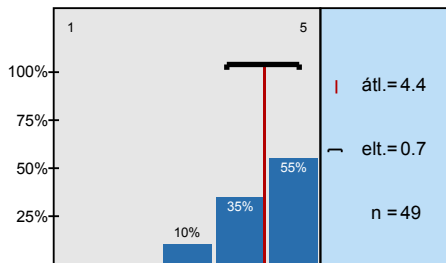
összességében mennyire érzi leterheltek magát? (heti óraszám, az egyetem/ esetleges



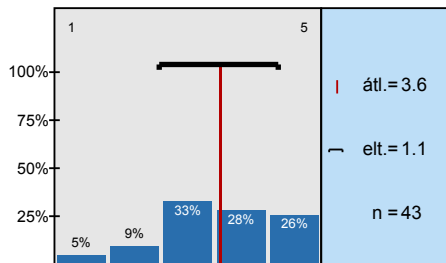
összességében a tanulást segítő körülményekkel?



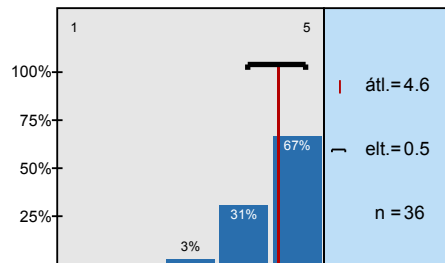
a szakmai, tudományos, művészi, művészeti fejlődés lehetőségével?



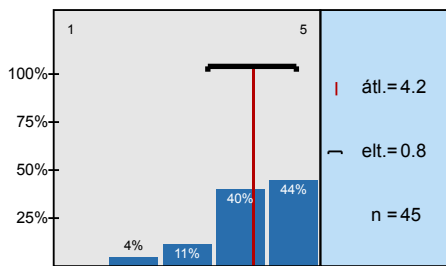
a most bevezetésre került oktatói teljesítmény-értékelési rendszerrel?



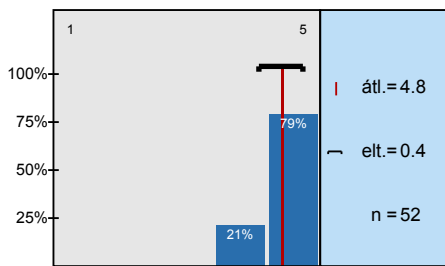
a szakkollégium működésével?



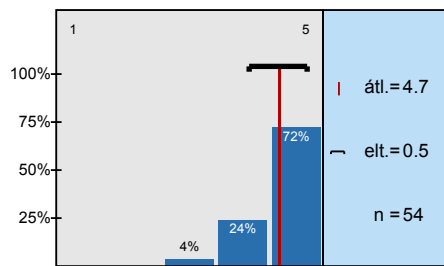
a kurzusok, mesterkurzusok mennyiségével, szervezésével?



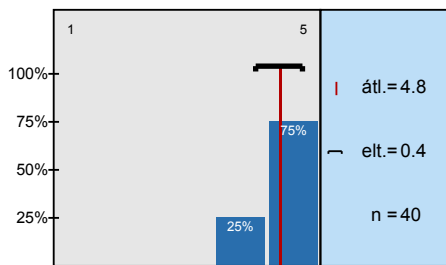
az intézményi hangversenyélettel?



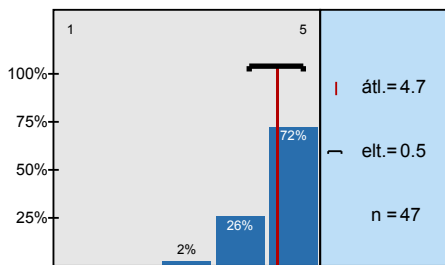
a Zeneművészeti Kar vezetésének kommunikációjával?



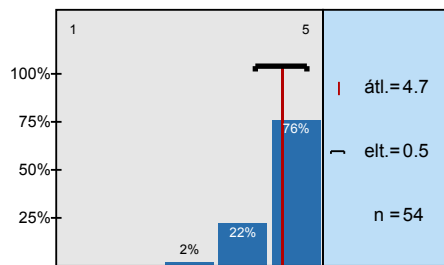
a Zeneművészeti Kar vezetésének gazdálkodásával?



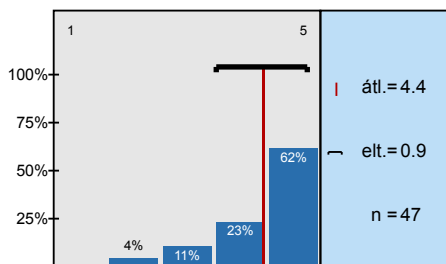
azzal, ahogyan a Zeneművészeti Kar vezetése támogatja az oktatók művészi ambícióját?



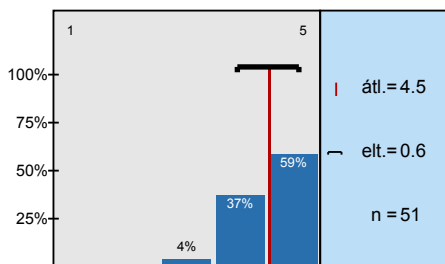
összességében a Zeneművészeti Kar vezetésével?



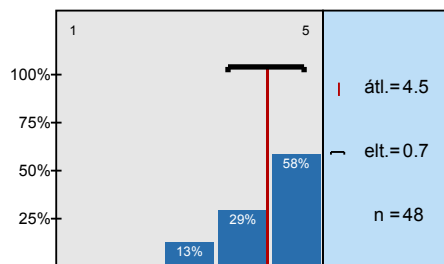
az oktatókat érintő döntésekbe történő bevonás mértékével?



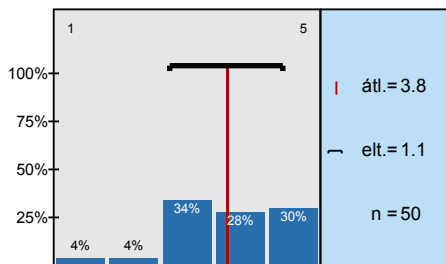
a hallgatók és oktatók közötti együttműködéssel?



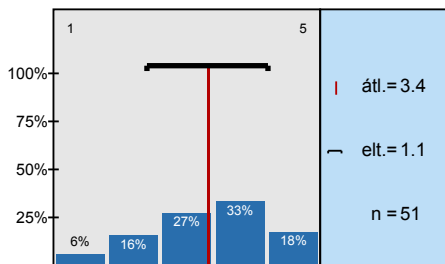
az oktatók közötti kapcsolattal?



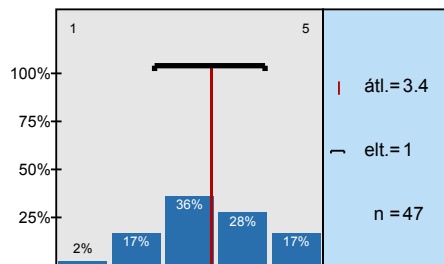
közösségi élethez szükséges terekkel



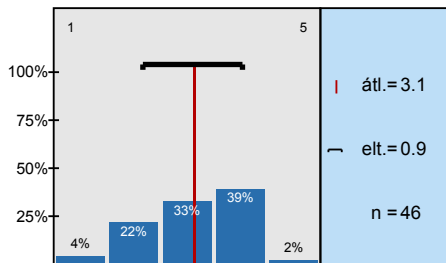
közösségi élethez szükséges bútorokkal (folyosói fotelek, terasz bútorzat)



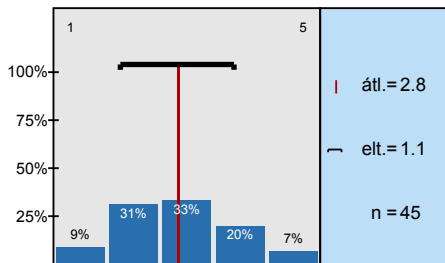
a büfé kínálatával (élelmiszer, ital)



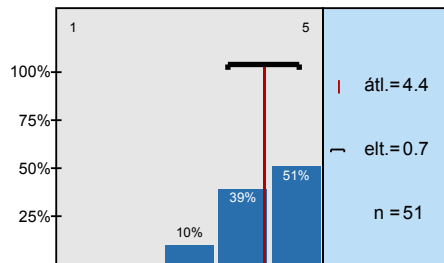
a büfé



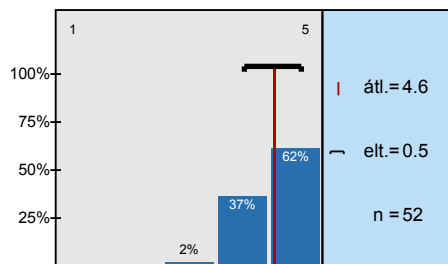
a büfé bútorzatával



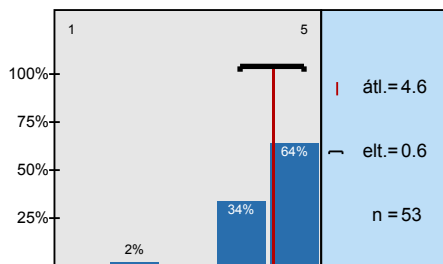
összességében a légkörrel?



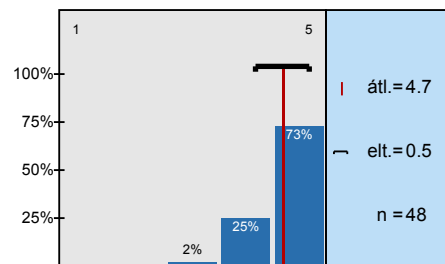
az oktatás szervezettségével?



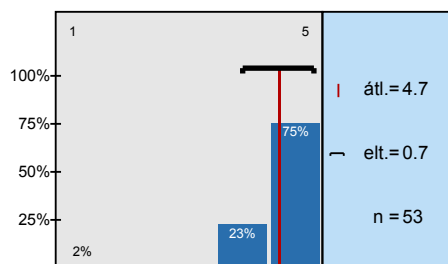
a tájékoztatás minőségével (határidőtartás, teljeskörűség)?



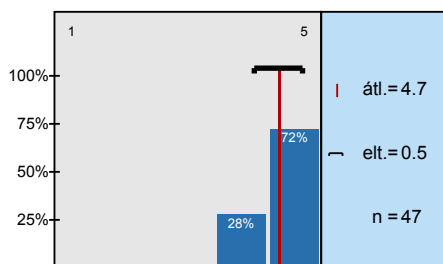
az ügyfélfogadási idő elérhetőségével?



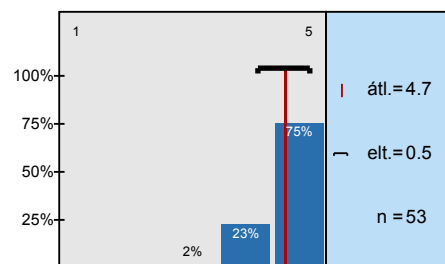
a nyomtatott és elektronikus tájékoztatással?



a várakozási idővel?



össességében a tanulmányi ügyintézésel?

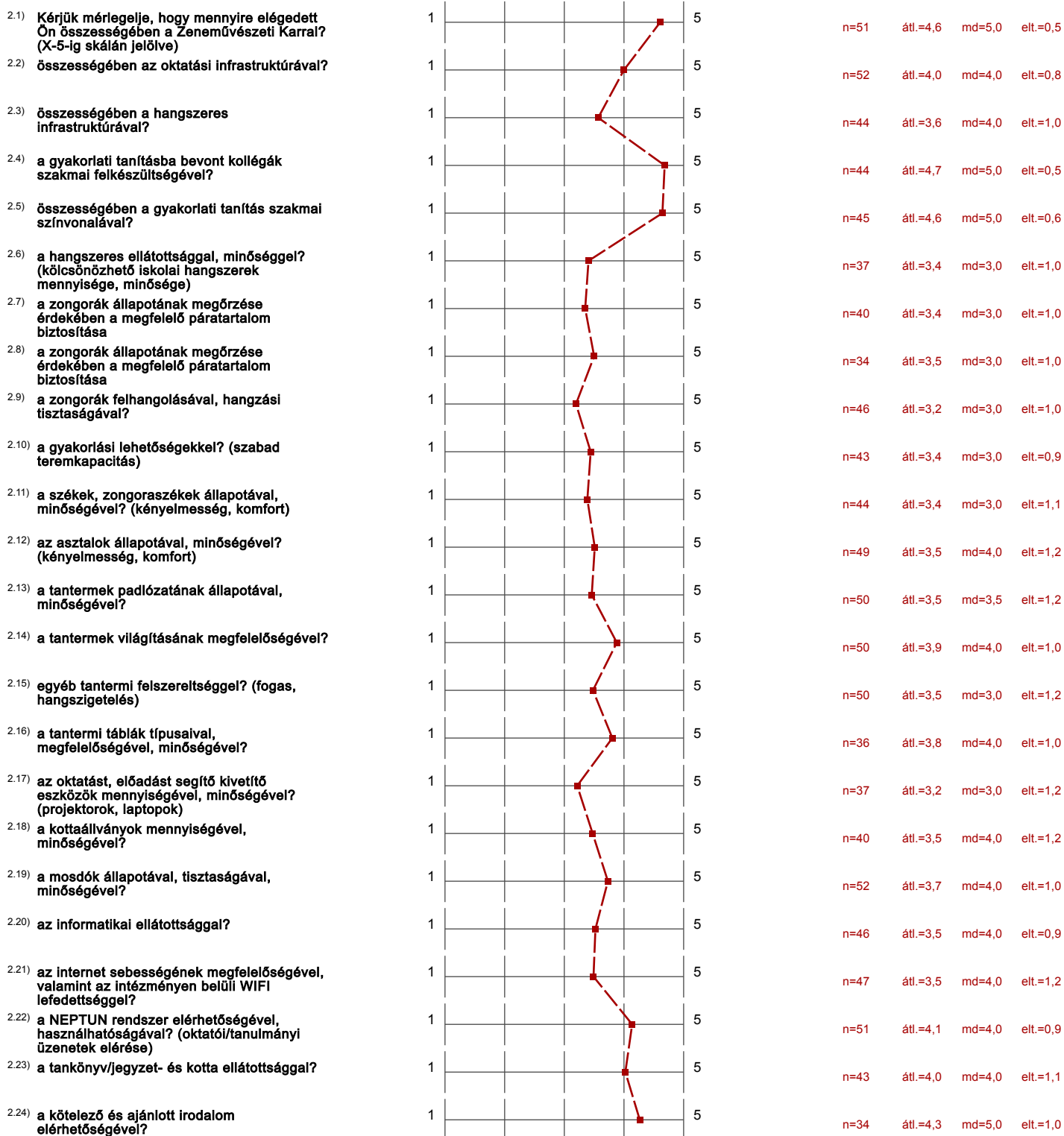


Profil

Összehasonlítás: ZK_Munkatársi elégedettség

A profilvonalban használt értékek Átlag

2. Témakörök szerint csoportosított kérdések



2.25)	a tananyagok elektronikus elérhetőségével?	1									n=30	átl.=4,2	md=5,0	elt.=1,2
2.26)	össességében mennyire érzi leterheltek magát? (heti óraszám, az egyetem/esetleges munkavállalás/megélhetés érdekében)	1									n=49	átl.=4,1	md=4,0	elt.=0,9
2.27)	össességében a tanulást segítő körülményekkel?	1									n=46	átl.=4,1	md=4,0	elt.=0,8
2.28)	a szakmai, tudományos, művészi, művészeti fejlődés lehetőségével?	1									n=49	átl.=4,4	md=5,0	elt.=0,7
2.29)	a most bevezetésre került oktatói teljesítmény-értékelési rendszerrel?	1									n=43	átl.=3,6	md=4,0	elt.=1,1
2.30)	a szakkollégium működésével?	1									n=36	átl.=4,6	md=5,0	elt.=0,5
2.31)	a kurzusok, mesterkurzusok mennyiségével, szervezésével?	1									n=45	átl.=4,2	md=4,0	elt.=0,8
2.32)	az intézményi hangversenyérettel?	1									n=52	átl.=4,8	md=5,0	elt.=0,4
2.33)	a Zeneművészeti Kar vezetésének kommunikációjával?	1									n=54	átl.=4,7	md=5,0	elt.=0,5
2.34)	a Zeneművészeti Kar vezetésének gazdálkodásával?	1									n=40	átl.=4,8	md=5,0	elt.=0,4
2.35)	azzal, ahogyan a Zeneművészeti Kar vezetése támogatja az oktatók művészi ambícióját?	1									n=47	átl.=4,7	md=5,0	elt.=0,5
2.36)	össességében a Zeneművészeti Kar vezetésével?	1									n=54	átl.=4,7	md=5,0	elt.=0,5
2.37)	az oktatókat érintő döntésekbe történő bevonás mértékével?	1									n=47	átl.=4,4	md=5,0	elt.=0,9
2.38)	a hallgatók és oktatók közötti együttműködéssel?	1									n=51	átl.=4,5	md=5,0	elt.=0,6
2.39)	az oktatók közötti kapcsolattal?	1									n=48	átl.=4,5	md=5,0	elt.=0,7
2.40)	közösségi élethez szükséges terekkel	1									n=50	átl.=3,8	md=4,0	elt.=1,1
2.41)	közösségi élethez szükséges bútorokkal (folyosói fotelok, terasz bútorzat)	1									n=51	átl.=3,4	md=4,0	elt.=1,1
2.42)	a büfé kínálatával (élelmiszer, ital)	1									n=47	átl.=3,4	md=3,0	elt.=1,0
2.43)	a büfé ár-érték arányával	1									n=46	átl.=3,1	md=3,0	elt.=0,9
2.44)	a büfé bútorzatával	1									n=45	átl.=2,8	md=3,0	elt.=1,1
2.45)	össességében a légkörrel?	1									n=51	átl.=4,4	md=5,0	elt.=0,7
2.46)	az oktatás szervezettségével?	1									n=52	átl.=4,6	md=5,0	elt.=0,5
2.47)	a tájékoztatás minőségével (határidőtartás, teljesség)?	1									n=53	átl.=4,6	md=5,0	elt.=0,6
2.48)	az ügyfélfogadási idő elérhetőségével?	1									n=48	átl.=4,7	md=5,0	elt.=0,5
2.49)	a nyomtatott és elektronikus tájékoztatással?	1									n=53	átl.=4,7	md=5,0	elt.=0,7
2.50)	a várakozási idővel?	1									n=47	átl.=4,7	md=5,0	elt.=0,5
2.51)	össességében a tanulmányi ügyintézészel?	1									n=53	átl.=4,7	md=5,0	elt.=0,5