

2022_munkatársi kérdőív_ZK

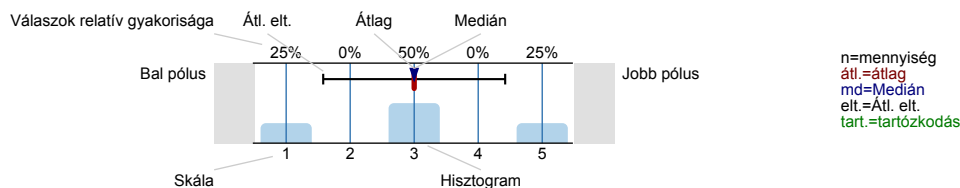
Válaszadók száma = 18



Felmérés eredmények

Jelmagyarázat

Kérdésszöveg

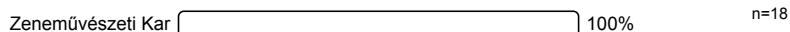


1. Általános kérdések

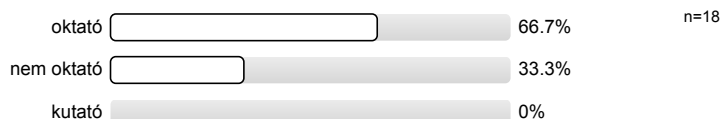
1.1) Válaszadó neme:



1.2) Az intézmény melyik karán/szervezeti egységében dolgozik?



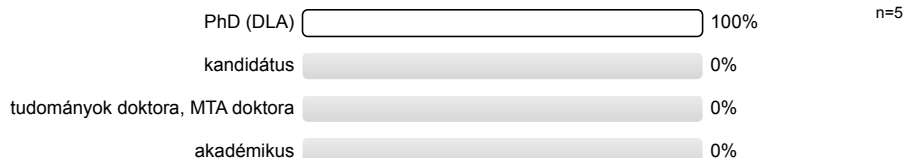
1.3) Mi az Ön státusza?



1.4) Mi az Ön munkaköre:



1.5) Amennyiben rendelkezik tudományos fokozattal, kérjük az alábbi listából válassza ki!



2.

Ez az elem a vezetői csoportok és valamennyi vezető (dékán, tanszékvezető, egységvezető, igazgató stb.) magatartását és tevékenységét értékeli név nélkül. A modul azt vizsgálja, hogy a vezetői beosztásban lévők milyen módon támogatják, inspirálják és segítik elő a kar/szervezet célkitűzéseinek elérésének módját. Kitöltéskor a kitöltést végző személy a közvetlen vezetőjét értékeli. Pl.: oktató a tanszékvezetőjét, tanszékvezető a dékánját, ügyvivő szakértő az egységvezetőjét stb.

Skála magyarázat: 1=egyáltalán nem, 5= nagy mértékben, 0=nem kíván válaszolni, nem tudja

- 2.1) A vezetők világosan meghirdetett jövőbeli irányvonalakat fogalmaznak meg az oktatói állomány számára a munkavégzés minőségének fejlesztése érdekében?
-
- 2.2) A vezetők példát mutatnak-e az oktatás specifikus erkölcsi elemei érvényesülésében?
-
- 2.3) A vezetők meghallgatják-e mások ötleteit; és segítik-e azok megvalósulását?
-
- 2.4) A vezetés megfelelően működteti kapcsolatrendszerét, képviseli az intézmény, a kar érdekeit?
-
- 2.5) A vezetők képesek-e hozzáigazítani a külső változásokhoz a kar/szervezet jövőképét és értékrendjét?
-

Az elem azt vizsgálja, hogy a kar/szervezeti egység hogyan fogalmazza meg a saját stratégiáját, hogyan alkalmazza a kar/szervezet egyes szintjein.

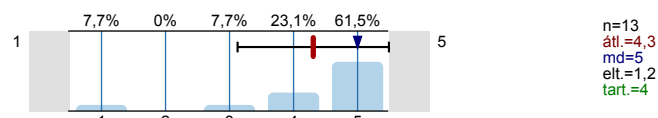
- 2.6) Létezik-e a karon/szervezetben stratégia-alkotási folyamat (ez lehet akár formális stratégiai tervezési rendszer, akár informális stratégia-alkotás)?
-
- 2.7) A vezetők biztosítják-e az Ön és/vagy szervezeti egysége számára azt a konkrét feladattervet, amelyet teljesíteni kell?
-
- 2.8) A vezetők biztosítják-e a megfelelő informáltságot?
-

Az elem azt vizsgálja, hogy a kar/szervezet hogyan hasznosítja a személyi állomány, a humán erőforrás képességeit, ismereteit, adottságait.

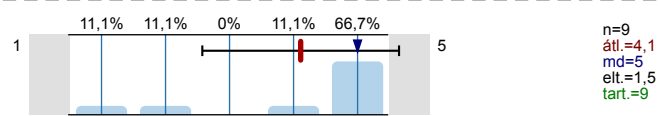
- 2.9) A vezetés meghatározza-e a szervezetekkel és személyekkel szembeni teljesítmény elvárásokat?
-
- 2.10) A vezetés pontosan meghatározza-e a munkatársai feladatait, hatáskörét és felelősségi körét?
-
- 2.11) Az Ön szervezeténél végeznek-e személyre lebontott karriertervezést?
-

Az elem azt vizsgálja, hogy a kar/szervezet mennyire tartja kézben a szervezet erőforrásait a hatékony és hatásos működés érdekében. Milyen intézkedések biztosítják, hogy a szervezet felhasználja és fejleszti a kulcsfontosságú kapcsolatait, hogy teljes körűen hasznosuljon a szervezetben rendelkezésre álló tudásanyag.

2.12) Biztosított-e az egyetemen belül, más karokkal/ szervezeti egységekkel való együttműködés?

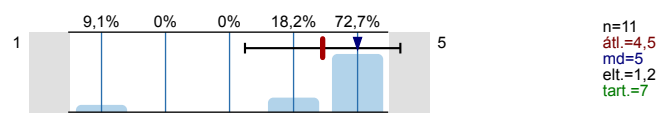


2.13) A rendelkezésre álló pénzügyi erőforrások szétosztása hatékonyan támogatja-e stratégiai célkitűzések megvalósítását?

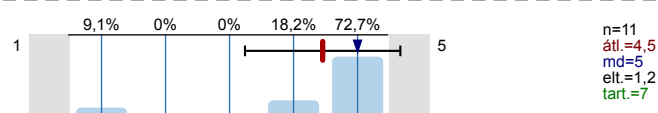


Az elem azt vizsgálja, hogy a kar/szervezet hogyan szabályozza a változások folyamatait, és hogyan tartják kézben a működés folyamatit.

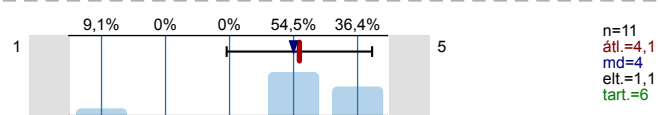
2.14) Biztosítottak-e a tevékenységek (képzés, kutatás, ...) tervezésének és megvalósításának szabályozott folyamatai?



2.15) A szervezet az erőforrásokat úgy rendeli-e a folyamatokhoz, hogy azok kielégítően segítik a szervezet stratégiai céljainak elérését?

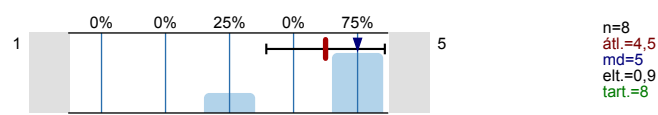


2.16) Összehasonlítják-e a szervezet teljesítményét más hasonló szervezetek teljesítményével?

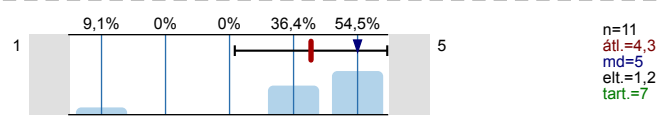


Az elem azt vizsgálja, hogy milyen eredményeket ért el a szervezet a munkatársak elégedettsége és motivációja tekintetében.

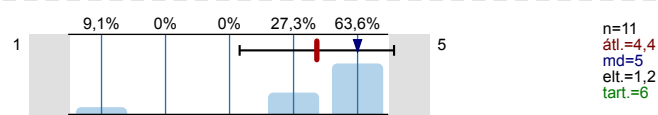
2.17) Milyennek értékeli a teljesítményét a szervezetnek, ahol dolgozik?



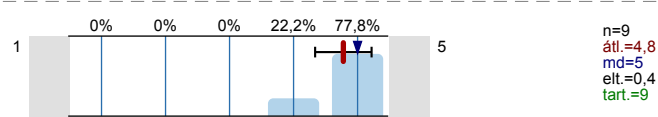
2.18) Hogyan minősíti a munkatársak bevonását a szervezet működésébe és küldetésének megvalósításába?



2.19) Hogyan értékeli a szervezeténél a feladatok összehangolását?

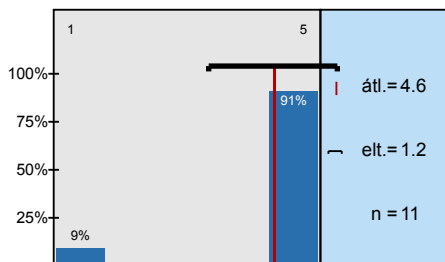


2.20) Milyen az Ön szervezetének munkahelyi légköre, szervezeti kultúrája?

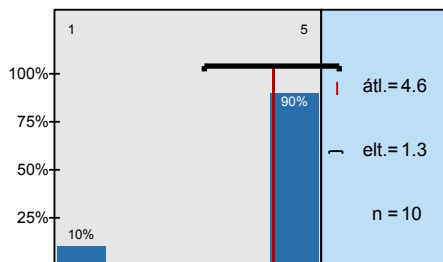


Hisztogram skálázott kérdésekhez

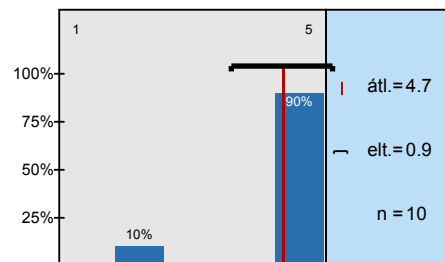
A vezetők világosan meghirdetett jövőbeli irányvonalakat fogalmaznak meg az oktatói állomány



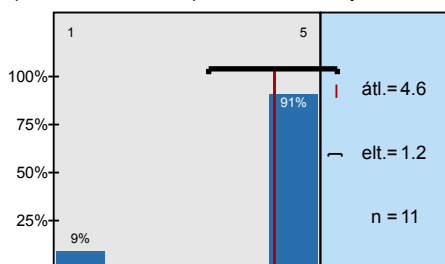
A vezetők példát mutatnak-e az oktatás specifikus erkölcsi elemei érvényesülésében?



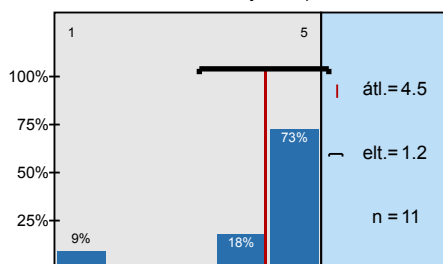
A vezetők meghallgatják-e mások ötleteit; és segítik-e azok megvalósulását?



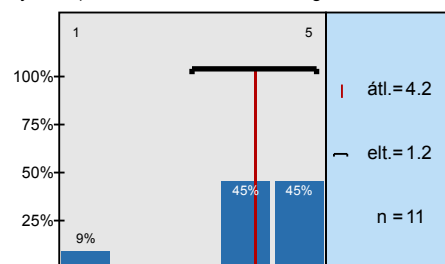
A vezetés megfelelően működteti kapcsolatrendszerét, képviseli az intézmény, a kar



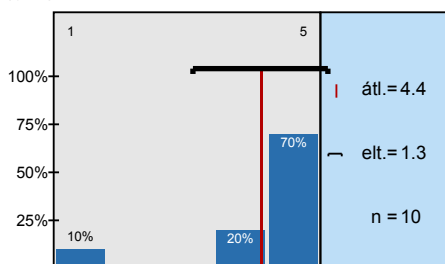
A vezetők képesek-e hozzáigazítani a külső változásokhoz a kar/szervezet jövőképét és



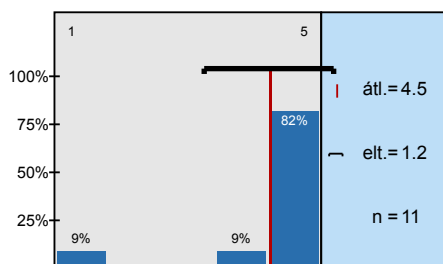
Létezik-e a karon/szervezetben stratégia-alkotási folyamat (ez lehet akár formális stratégiai tervezési



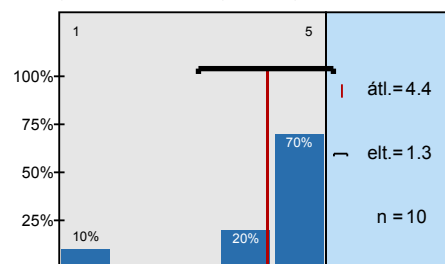
A vezetők biztosítják-e az Ön és/vagy szervezeti egysége számára azt a konkrét feladattervet,



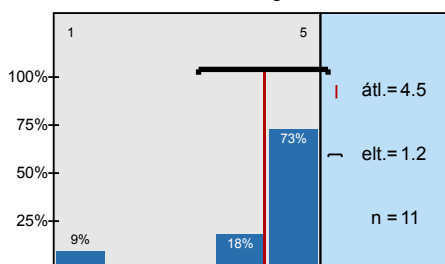
A vezetők biztosítják-e a megfelelő informáltságot?



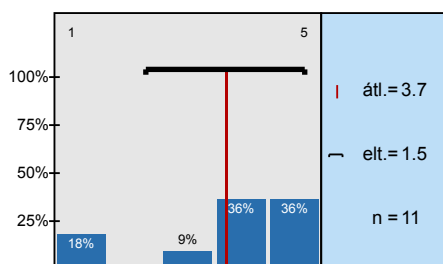
A vezetés meghatározza-e a szervezetekkel és személyekkel szembeni teljesítmény elvárásokat?



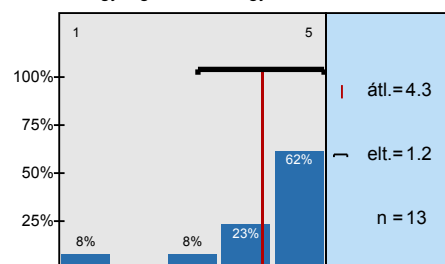
A vezetés pontosan meghatározza-e a munkatársai feladatait, hatáskörét és felelősségi körét?



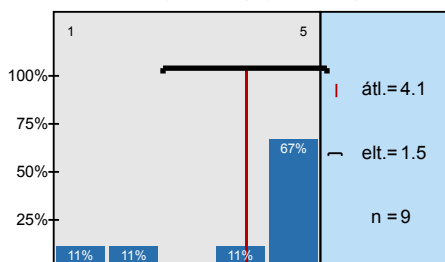
Az Ön szervezeténél végeznek-e személyre lebonított karriertervezést?



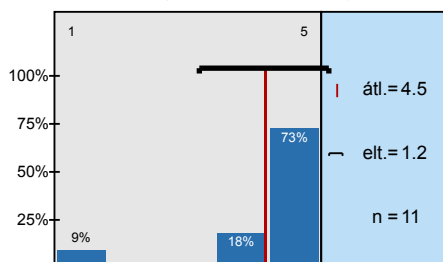
Biztosított-e az egyetemen belül, más karokkal/ szervezeti egységekkel való együttműködés?



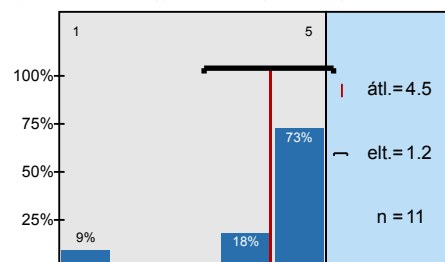
A rendelkezésre álló pénzügyi erőforrások szétosztása hatékonyan támogatja-e stratégiai



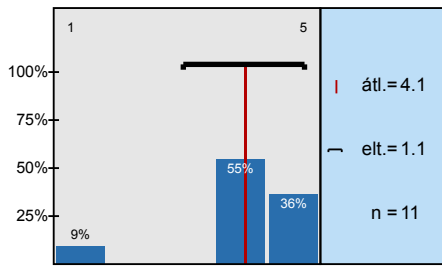
Biztosítottak-e a tevékenységek (képzés, kutatás, ...) tervezésének és megvalósításának szabályozott



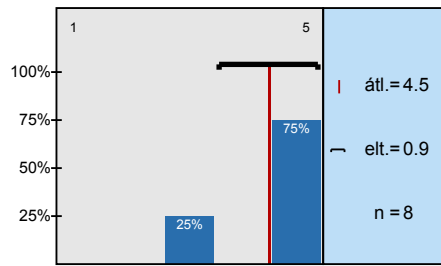
A szervezet az erőforrásokat úgy rendeli-e a folyamatokhoz, hogy azok kielégítően segítik a



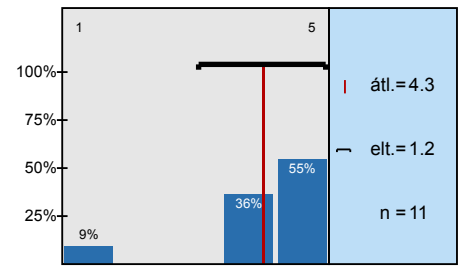
Összehasonlítják-e a szervezet teljesítményét más hasonló szervezetek teljesítményével?



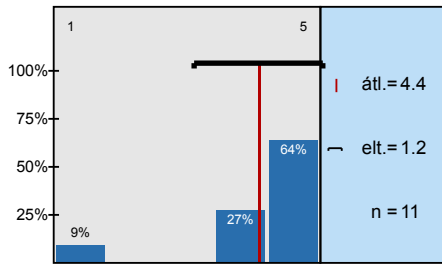
Milyennek értékelik a teljesítményét a szervezetnek, ahol dolgozik?



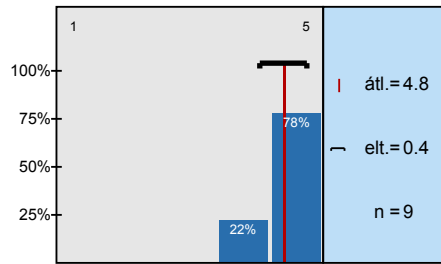
Hogyan minősíti a munkatársak bevonását a szervezet működésébe és küldetésének



Hogyan értékeli a szervezeténél a feladatok összehangolását?



Milyen az Ön szervezetének munkahelyi légköre, szervezeti kultúrája?



Profil

Alcsoport: 2022_munkatársi kérdőív_ZK

A profilvonalban használt értékek Átlag

2.

